

**FESTIVAL**  
**FestArte**  
Promuoviamo Eventi Unici

---

CREDITS DI PRODUZIONE

Direttore Artistico Lorena Benatti  
Comunicazione Manuela Contino  
Progetto Grafico Pamela Laganà

7

anni di ricerca

concorsi

edizioni di arte relazionale

FESTIVAL  
**FestArte**  
Promuoviamo Eventi Unici

---



# F

ESTARTE E' UNA PIATTAFORMA UNICA AL MONDO NELLA SUA RICERCA.

SPERIMENTA E PROMUOVE UN NUOVO LINGUAGGIO CULTURALE, PER MEZZO DI EVENTI TEMATICI CARATTERIZZATI DA PERCORSI DINAMICI NELLO SPAZIO, MULTIDISCIPLINARITÀ E INTERATTIVITA' - ARTE E TECNOLOGIA SI INCONTRANO, COINVOLGENDO DINAMICAMENTE IL PUBBLICO.

# S

I SVILUPPA IN 5 FASI.

LA 4 FASE È IL FESTIVAL, CHE GRAZIE AL COINVOLGIMENTO DEL PUBBLICO, SI CARATTERIZZA IN SOCIAL ART, OVVERO UNA MANIFESTAZIONE DI ARTE SOCIALE. FESTARTEFESTIVAL ATTRAVERSO LE SUE FASI, FORMA E PROMUOVE CURATORI D'ARTE E ARTISTI, E PER MERITO DEL FESTIVAL CON I SUOI EVENTI E GLI INTRATTENIMENTI MUSICALI COSTRUITI IN LINEA E CONCEPITI, DI LÀ DELL'EVENTO STESSO, FAVORISCE CONDIVISIONE E DIALOGO, INCORAGGIA E SOSTIENE UNA FORMA DI AGGREGAZIONE GIOVANILE INTELLIGENTE, CRESCITA SOCIALE E CULTURALE DEL TERRITORIO, PROMUOVENDO UN'IMMAGINE DI ESSO DEL TUTTO INEDITA E CONTEMPORANEA. FESTARTE SI SVOLGE A ROMA.

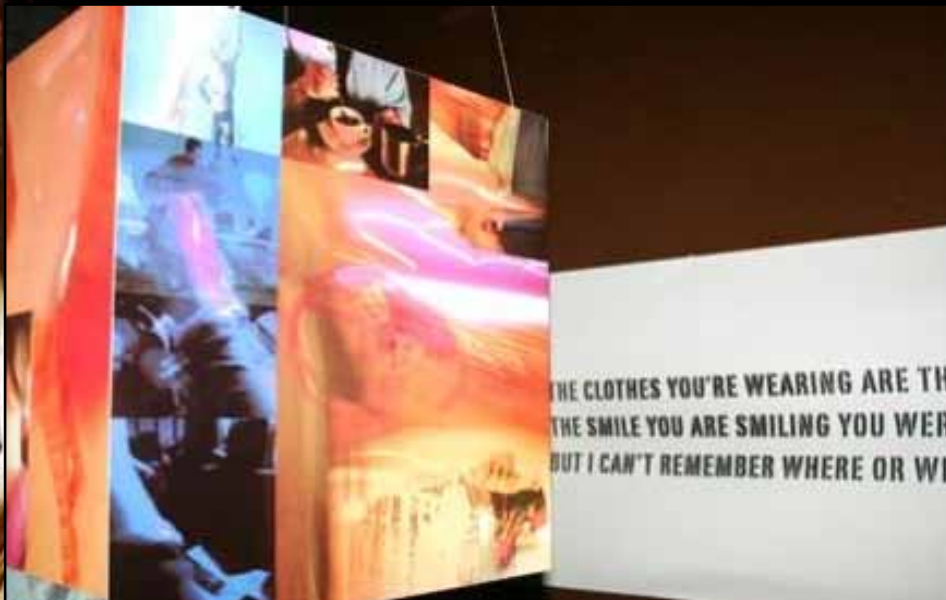


# 1.

**CONCORSO PER CURATORI D'ARTE:**

i progetti vengono selezionati attraverso un concorso e valutati da un Comitato Scientifico.

Una GIURIA selezionata decreterà il progetto vincitore.



## 2.

### FESTARTE LAB:

Si rivolge alla FORMAZIONE dei CURATORI D'ARTE e degli ARTISTI SELEZIONATI.

EVENT LAB: [potenzia spessore e contenuto dei progetti] – [studia i percorsi interdisciplinari e quelli interattivi] - [sviluppa il rapporto con gli spazi prescelti] - [pondera il dance floor ed eventuale musica].

COMMUNICATION LAB: [elaborazione grafica pubblicitaria, teaser, comunicati stampa e timing di comunicazione, partecipazione all'incremento di partner e media partner] – [scelta fotografi e video maker per eventi finali].

## 3.

### POST PRODUZIONE EVENTI VINCITORI FESTIVAL:

comprende l'attiva esecutiva del Communication Lab. (fase 2): [spazi pubblicitari e stampati: pagine, cartoline, brochure, ecc] - [invii stampa] - [relazioni istituzionali e partnership ].



# 4.

## IL FESTIVAL:

messa in scena degli eventi. A disposizione fotografi e video maker per il reportage comprensivo di interviste a curatori artisti e pubblico.

# 5.

## CHIUSURA FESTIVAL:

comunicazione progetto vincitore, raccolta e archiviazione di documentazione e rassegna stampa, montaggio story board fotografici e reportage video.

---

GLI SPAZI: allestibili con tecnologie Audio/Video.



## A PROFONDIMENTI

FESTARTEFESTIVAL con le modalità di **Social Art** che la contraddistinguono, promuove **Eventi che divengono successivamente feste**, ponendo in primo piano arte relazionale, **qualità**, e una **duplice possibilità**, sia per gli artisti sia per il curatore di mettersi in gioco. Se di solito è il curatore che sceglie gli artisti, in questo caso è **FestArte** che seleziona loro.

FESTARTEFESTIVAL è un **format originale** dove i linguaggi dell'arte e della tecnologia s'incontrano in **una ricerca legata al sensoriale e all'abitare lo spazio**, aprendo a **nuove modalità di fruizione** e ad un modo di fare cultura che sempre più richiede una presenza partecipata e attiva – **Social art**. Inoltre, potenziando la figura del curatore, gli attribuisce ruoli e qualità professionali non ancora riconosciuti nel nostro paese e poco sviluppate altrove.

FESTARTEFESTIVAL, così formulata, aiuta **lo sviluppo di nuove idee e progettualità**. Produce e trasforma il progetto artistico in un prodotto per il mercato culturale internazionale, favorendo interscambio culturale, **prestigio e visibilità Istituzionale**.



## IN **7** EDIZIONI FESTARTEFESTIVAL:

- Ha realizzato e prodotto oltre **30** eventi
- Sostenuto più di **40** curatori, (molti dei quali vantano oggi importanti carriere)
- Sostenuto più di **300** artisti, (alcuni di essi oggi riconosciuti nel panorama contemporaneo nazionale e internazionale).
- Affluenza di pubblico agli eventi: circa **25.000** presenze.
- Contatti media/evento tra carta stampata, radio, televisione e social network **4.000.000**.
- DJ e musicisti selezionati **39**

### I NUMERI DEI 7 CONCORSI

- Progetti pervenuti: **454**
- Curatori partecipanti: **468**
- Artisti partecipanti: **898**

# P

ROSPETTIVE

Concept, Format, Storia, Numeri prodotti, e Riconoscimenti Internazionali, ci consentono di prevedere considerevoli sviluppi in termini di **progettazione, relazioni nazionali, internazionali e promozione.**

I **consensi e le proposte artistiche** provenienti da varie parti del mondo, ci spingono a prospettare il nostro territorio come acceleratore di arte contemporanea, ricerca, confronto internazionale e **turismo giovanile.**



# P

## ARTNER E COLLABORAZIONI

**Partner istituzionali:** Assessorati alle Politiche Culturali di: Comune di Roma, Provincia di Roma e Regione Lazio

**Altri Partner:** Federculture, Assoartisti/Confesercenti, Università Telematica Internazionale Uninettuno, Università la Sapienza di Roma, Università di Roma 3, CTS, ATAC.

Tra i **media partner** segnaliamo "NEXT EXIT creatività e lavoro", "INSIDEART", "Freequency", "DROME magazine", LifeGate Radio, Grab magazine.

Ha creato un **Network di Collaborazioni** e sinergie costruttive con alcune tra le più rilevanti scuole di formazione artistica presenti sul territorio, ricordiamo in particolare: Accademia Di Belle Arti Di Roma, led - Istituto Europeo Di Design, Accademia Di Costume e Moda, Istituto Di Fotografia e Comunicazione Integrata, Officine Fotografiche, Scuola Romana Di Fumetto, al cui interno sono nati - in sintonia con la ricerca del Festival, corsi e seminari finalizzati all'ideazione di progetti culturali e alla loro successiva realizzazione.





Via dei Lincei, 101 - 00147 Roma  
Tel. 06.5136278 - Cell 339.3800603 - [info@festarte.it](mailto:info@festarte.it) - [www.festarte.it](http://www.festarte.it)  
P.iva 08221001004